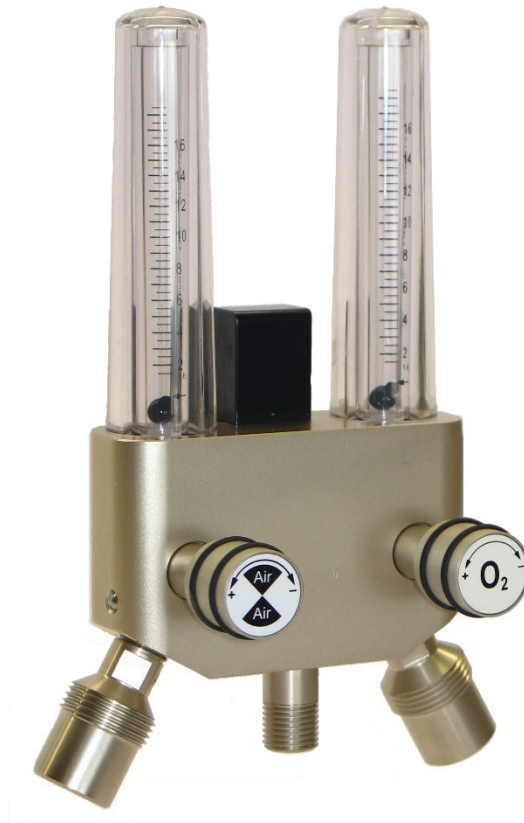


SWISS optio Gasmischer



Gasmischer

Der **Gasmischer** auf einen Blick:

- zur homogenen Mischung von zwei Gasen gemäss Umrechnungstabelle
- stufenlose Einstellung der Entnahmemenge
- in verschiedenen Durchflussbereichen lieferbar (0-3 l/min, 0-16 l/min und 0-32 l/min)
- einfache, servicefreundliche Bauart
- mit integriertem Klemmschienenhalter

Der **Gasmischer** besteht aus einem Mischgehäuse, zwei Durchflussmessern für die verschiedenen Gase sowie einem integrierten Klemmschienenhalter.

Der **Gasmischer** ermöglicht ein homogenes Mischen von zwei Gasen in beliebigem Mischverhältnis direkt beim Patienten.

Durch die Eingänge mit gasespezifischen NIST-Gehäusen keine Verwechslungsgefahr der Gasanschlüsse.

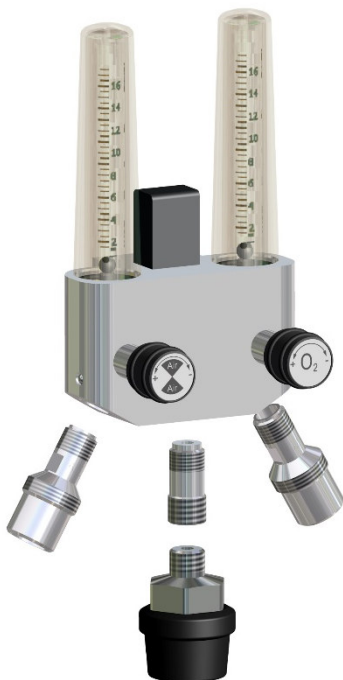
Der **Gasmischer** kann mit einem zusätzlichen Sprudel- oder Aerosolbefeuchter ergänzt werden.

CE Kennzeichnung gemäss Medizinprodukterichtlinie 93/42/EWG.

Technische Daten :

Versorgungsdruck	4.5 bar (+/- 0.2 bar)
Durchflussbereiche	0-3 l/min, 0-16 l/min, 0-32 l/min
Messgenauigkeit	+/- 10% oder 0.5 l/min vom Messwert, der höhere Wert gilt
Gas	Air + O ₂ / O ₂ + N ₂ O
Eingang	G1/4" Innengewinde, NIST-Gehäuse
Ausgang	G1/4" Innengewinde, G1/4" AG, 9/16 UNF, G3/8" AG
Material	Aluminium, rostfreier Stahl, Messing, Aussenteile vernickelt oder eloxiert, PE, PA, Mess- und Ueberrohr aus PC
Dichtmaterial	PA, EPDM
Befestigung	Klemmschienenhalter für Schienen 20x8 bis 40x8
Betriebstemperatur	-20° bis +60°C
Abmessungen	B x H x T : 119 x 180 x 82 mm
Gewicht	580g

Ausführungsvarianten Art.GM44xx :



Notwendige Angaben bei Bestellung :

Gasart (Kombination)	Air + O ₂ / O ₂ + N ₂ O
Durchflussbereich	0-3 l/min, 0-16 l/min, 0-32 l/min
Eingang	G1/4" Innengewinde, NIST-Gehäuse
Ausgang	G1/4" Innengewinde, G1/4" AG, 9/16 UNF, G3/8" AG

Aenderungen vorbehalten. Alle Schutzmarken sind Eigentum der Gloor AG.