

SWISS optio accessoires pour flexibles

Embouts coudés

Les embouts coudés sont disponibles en deux versions qui diffèrent par la taille et le design de la poignée.

Version standard des embouts coudés avec plaque en couleur spécifique au gaz selon ISO.

Comme option les embouts coudés sont également disponibles avec clapet anti-retour intégré (sauf version pour vide).

Embouts coudés version Art.660200-xxx

Matière aluminium, anodisé, avec pièce d'accouplement en inox; forme bien conçu et léger en poids (100g)



Embout coudé **DIN** 13260-2 avec raccord pour tuyau 6 mm
Versions pour Air, Air/O₂, O₂, vide, N₂O et CO₂



Embout coudé **NF** S 90-116 avec raccord pour tuyau 6 mm
Versions pour Air, O₂, vide, N₂O et CO₂



Embout coudé **BS** 5682:1998 avec raccord pour tuyau 6 mm
Versions pour Air, O₂, vide, N₂O



Embout coudé **SS** 8752430 avec raccord pour tuyau 6 mm
Versions pour Air, O₂, vide, N₂O et CO₂



Embout coudé **UNI** 9507 avec raccord pour tuyau 6 mm
Versions pour Air, O₂, vide, N₂O et CO₂



Embout coudé **Carbamed** avec raccord pour tuyau 6 mm
Versions pour Air, O₂, vide, N₂O et CO₂

Embouts coudés 90° Art.660300-xxx

Matière laiton, nickelé, avec pièce d'accouplement en inox; forme compacte avec sortie du raccord pour tuyau 90° (poids 140g)



Embout coudé **DIN** 13260-2 avec raccord pour tuyau 6 mm
Versions pour Air, Air/O₂, O₂, vide, N₂O et CO₂



Embout coudé **NF S** 90-116 avec raccord pour tuyau 6 mm
Versions pour Air, O₂, vide, N₂O et CO₂



Embout coudé **BS** 5682:1998 avec raccord pour tuyau 6 mm
Versions pour Air, O₂, vide, N₂O



Embout coudé **SS** 8752430 avec raccord pour tuyau 6 mm
Versions pour Air, O₂, vide, N₂O et CO₂



Embout coudé **UNI** 9507 avec raccord pour tuyau 6 mm
Versions pour Air, O₂, vide, N₂O et CO₂



Embout coudé **Carbamed** avec raccord pour tuyau 6 mm
Versions pour Air, O₂, vide, N₂O et CO₂

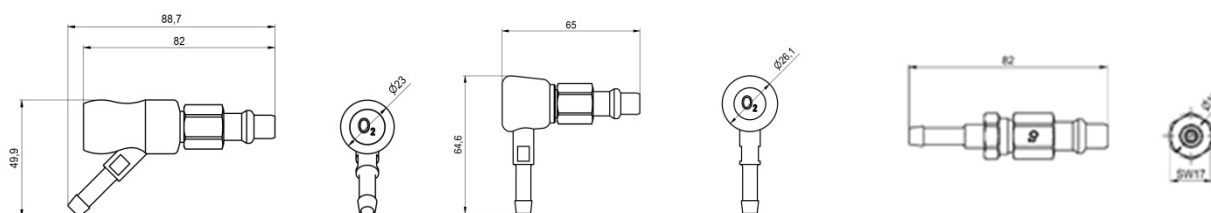
embout coudé 90°

Embout droit Art. 660400



Matière laiton, nickelé, avec pièce d'accouplement en inox. Type de gaz gravé sur embout. Disponible pour tous les standards (DIN, NF, BS, SS UNI, Cararbamed).

Dessin avec dimensions :





embout coudé AGSS type 1L Ø 22 mm Art.661690

AGSS

Raccord vissé NIST

se composant d'écrou et de raccord pour tuyau, matière laiton nickelé



Raccord vissé NIST 6 mm avec écrou avec anneaux en synthétique tout-métal

pour	Art.No 660048	662872-Air
pour Air / O ₂	Art.No 660090	662872-Air/O ₂
pour O ₂	Art.No 660047	662872-O ₂
pour vide	Art.No 660050	662872-VAC
pour N ₂ O	Art.No 660049	662872-N ₂ O
pour CO ₂	Art.No 660091	662872-CO ₂
pour Air800	Art.No 660183	682872-Air8



Raccord NIST pour tuyau 6 mm seul

pour Air	Art.No 660006
pour Air / O ₂	Art.No 660087
pour O ₂	Art.No 660005
pour vide	Art.No 660007
pour N ₂ O	Art.No 660031
pour CO ₂	Art.No 660088
pour Air800	Art.No 660182



Ecrou NIST

avec anneaux en synthétique	tout-métal
Art.No 660008-KPL	662860



Raccord vissé NIST 6 mm 90° avec anneaux en synthétique

pour Air	Art.No 660118-Air	tout-métal	662873-Air
pour Air / O ₂	Art.No 660118-Air/O		2662873-Air/O ₂
pour O ₂	Art.No 660118-O ₂		662873-O ₂
pour vide	Art.No 660118-VAC		662873-VAC
pour N ₂ O	Art.No 660118-N ₂ O		662873-N ₂ O
pour CO ₂	Art.No 660118-CO ₂		662873-CO ₂

NIST

Raccord NIST

avec filetage G1/4"



Raccord NIST ouvert

pour Air
pour Air / O₂
pour O₂
pour vide
pour N₂O
pour CO₂
pour Air800

Art.No 66662
Art.No 661246
Art.No 66664
Art.No 661247
Art.No 66663
Art.No 661245
Art.No 662491



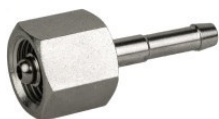
Raccord NIST à autofermeture

pour Air
pour Air / O₂
pour O₂
pour N₂O
pour CO₂
pour Air800

Art.No 66662-S
Art.No 661246-S
Art.No 66664-S
Art.No 66663-S
Art.No 661245-S
Art.No 662491-S

Raccord vissé DISS

se composant d'écrou et de raccord pour tuyau, matière laiton nickelé



pour air



pour O₂

Raccord vissé DISS 6 mm

pour Air
pour O₂
pour vide
pour N₂O
pour CO₂

Art.No 660155-AIR
Art.No 660155-O₂
Art.No 660155-Vac
Art.No 660155-N₂O
Art.No 660155-CO₂



Raccord DISS pour tuyau 6mm seul

pour Air
pour O₂
pour vide
pour N₂O
pour CO₂

Art.No 660146
Art.No 660144 + 661782 (joint)
Art.No 660181
Art.No 660179
Art.No 660180



Ecrou DISS

pour Air / N₂O / CO₂
(serrage à clé)
pour O₂ (serrage à main)
pour vides (serrage à clé)

Art.No 660145
Art.No 661231-KPL
Art.No 660178

NIST

DISS



Raccord vissé DISS 6 mm 90°

pour Air
pour O₂
pour vide
pour N₂O
pour CO₂

Art.No 661786-AIR
Art.No 661786-O₂
Art.No 661786-Vac
Art.No 661786-N₂O
Art.No 661786-CO₂

Raccord DISS

avec filetage G1/4"



Raccord vissé DISS ouvert

pour Air
pour O₂
pour vide
pour N₂O
pour CO₂

Art.No. 661950
Art.No 661779
Art.No 662880
Art.No 662879
Art.No 662095



Raccord vissé DISS à autofermeture

pour O₂
pour Air
pour N₂O
pour CO₂

Art.No 661785
Art.No 661992
Art.No 662886
Art.No 662885



DISS

Tuyaux flexibles

DN 6,7 x 3, DIN EN ISO 5359, conforme à la norme Reach, couleur spécifique au gaz selon ISO 32 (CO₂ selon EN1089-3)



660028

Tuyau flexible, couleur spécifique selon ISO

pour Air, couleur noire/blanche
pour O₂, couleur blanche
pour vide, couleur jaune
pour N₂O, couleur bleue
pour CO₂, couleur grise

Art.No 660028
Art.No 660030
Art.No 660026
Art.No 660022
Art.No 660021



660024



660026



660022



660021

tuyaux bruts

Sous réserve de modifications. Toutes les marques déposées sont propriété de Gloor SA.

GLOOR

GLOOR SA
Kirchbergstrasse 111
3401 BURGDORF
SUISSE

www.gloor.ch
gloor@gloor.ch
Tél.: +41 34 427 47 47
Fax.: +41 34 423 15 46